

¿Qué puedo depositar en el repositorio institucional? Ayuda para investigadores.

De Giusti, Marisa Raquel, Folegotto, Lucas, Pinto, Analía Verónica y Nusch, Carlos.

Cita:

De Giusti, Marisa Raquel, Folegotto, Lucas, Pinto, Analía Verónica y Nusch, Carlos (2019). *¿Qué puedo depositar en el repositorio institucional? Ayuda para investigadores*. Material Didáctico Sistematizado.

Dirección estable: <https://www.aacademica.org/carlos.javier.nusch/23>

ARK: <https://n2t.net/ark:/13683/pEVA/mtP>

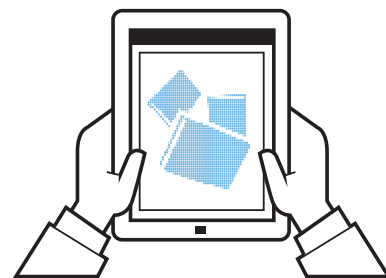


Esta obra está bajo una licencia de Creative Commons.
Para ver una copia de esta licencia, visite
<https://creativecommons.org/licenses/by-sa/4.0/deed.es>.

Acta Académica es un proyecto académico sin fines de lucro enmarcado en la iniciativa de acceso abierto. Acta Académica fue creado para facilitar a investigadores de todo el mundo el compartir su producción académica. Para crear un perfil gratuitamente o acceder a otros trabajos visite: <https://www.aacademica.org>.

Ayuda para investigadores:

¿Qué puedo depositar en el repositorio institucional?



Un repositorio digital es una estructura web, accesible que alberga las producciones de una institución. El repositorio central de la UNLP es SEDICI, dedicado a gestionar, preservar y difundir las obras de los autores cuya filiación es UNLP.

Puede albergar diferentes tipos de materiales de acuerdo a sus políticas, desde tesis y trabajos presentados en congresos, hasta documentos institucionales, tales como normas, ordenanzas, convenios, etc. El tipo de material más común para la difusión del conocimiento científico son los artículos.

¿QUIENES PUEDEN PUBLICAR SUS TRABAJOS?

ALUMNOS o GRADUADOS
DOCENTES o NO DOCENTES
INVESTIGADORES
BECARIOS



¿QUÉ TIPO DE TRABAJOS?



ARTÍCULOS DE REVISTAS
RESEÑAS
INFORMES
TESIS
PROYECTOS DE INVESTIGACIÓN
PRESENTACIONES EN CONGRESOS
LIBROS Y CAPÍTULOS DE LIBROS.
AUDIOS
OBJETOS DE APRENDIZAJE.

Autoarchivo

Autoarchivo es el proceso de colocar en el Repositorio Institucional una obra propia para que esté disponible en Acceso Abierto a través de Internet y/o para cumplir algún mandato de los organismos de financiamiento.

Pasos para realizar el autoarchivo de un documento:



- Datos de la obra
- Datos del autor
- Archivo/s adjunto/s
- Licencia de uso



Iniciar sesión en el repositorio. El registro puede hacerse en el momento usando sólo su email.

Agregar detalles breves acerca del autor y el documento.

Aceptar la **Licencia de difusión No Exclusiva** del SEDICI y elegir una Licencia de uso **Creative Commons**

Versiones de los artículos

- Pre-print** es la versión previa a la revisión por pares, la que se envía a la revista. También se suele denominar "manuscrito" o "borrador".
- Post-print** es la versión final del autor aceptada por el editor con cambios o correcciones resultados de la revisión por pares
- Versión final** es la versión definitiva, maquetada por el editor para su publicación. También se suele llamar post-print del editor o versión del editor. Un artículo ya publicado en una revista científica puede ser alojado en un repositorio institucional, sin embargo, no todas las revistas permiten la publicación ni tampoco la utilización de los archivos en su versión final.

Material producido por

