

# ¿Espacios de fronteras? Reflexiones iniciales sobre prácticas sociales durante el primer milenio d.C. en Anfama, Tafí Viejo, Tucumán.

Julián Salazar, Rocío M. Molar, Gonzalo Moyano, Juan M. Montegú, Francisco Franco, Stefanía Chiavassa Arias y Valeria L. Franco Salvi.

Cita:

Julián Salazar, Rocío M. Molar, Gonzalo Moyano, Juan M. Montegú, Francisco Franco, Stefanía Chiavassa Arias y Valeria L. Franco Salvi (Noviembre, 2015). *¿Espacios de fronteras? Reflexiones iniciales sobre prácticas sociales durante el primer milenio d.C. en Anfama, Tafí Viejo, Tucumán. Terceras Jornadas de Investigación del Centro de Estudios Históricos Prof. Carlos S. A. Segreti. CEH Segreti UA CONICET, Córdoba.*

Dirección estable: <https://www.aacademica.org/eascc/50>

ARK: <https://n2t.net/ark:/13683/pzay/fzU>



Esta obra está bajo una licencia de Creative Commons.  
Para ver una copia de esta licencia, visite  
<https://creativecommons.org/licenses/by-nc-sa/4.0/deed.es>.

*Acta Académica es un proyecto académico sin fines de lucro enmarcado en la iniciativa de acceso abierto. Acta Académica fue creado para facilitar a investigadores de todo el mundo el compartir su producción académica. Para crear un perfil gratuitamente o acceder a otros trabajos visite: <https://www.aacademica.org>.*

III Jornadas de Investigación del Centro de  
Estudios Históricos Prof. Carlos S.A.

Segreti

“Fronteras e Identidades”

**¿ESPACIOS DE FRONTERAS?  
REFLEXIONES INICIALES SOBRE  
PRÁCTICAS SOCIALES DURANTE EL  
PRIMER MILENIO D.C. EN ANFAMA,  
TAFÍ VIEJO, TUCUMÁN.**

*Equipo de Arqueología del Extremo Sur de las Cumbres  
Calchaquíes, Área de Arqueología,  
C.E.H. Carlos S. A. Segreti (U.A. CONICET)*

*Julián Salazar, Rocío M. Molar, Gonzalo Moyano, Juan Montegú,  
Francisco Franco, Stefanía Chiavassa Arias y Valeria L. Franco Salvi*



# *Áreas pedemontanas andinas*

Espacios Marginales

Espacios de Transición

Receptoras de influencias  
culturales de tierras altas y bajas

*¿es posible pensar en fronteras desde la arqueología  
sin caer en presupuestos normativos sobre las  
prácticas humanas?*



Google earth

© 2015 Google  
Imago Landsat



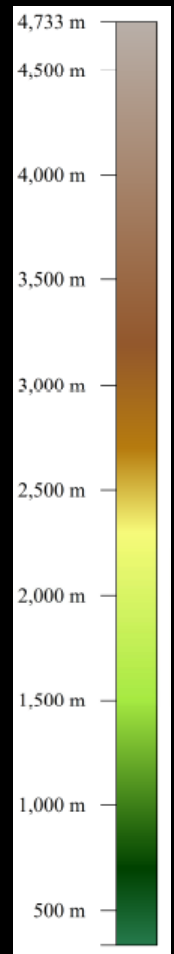
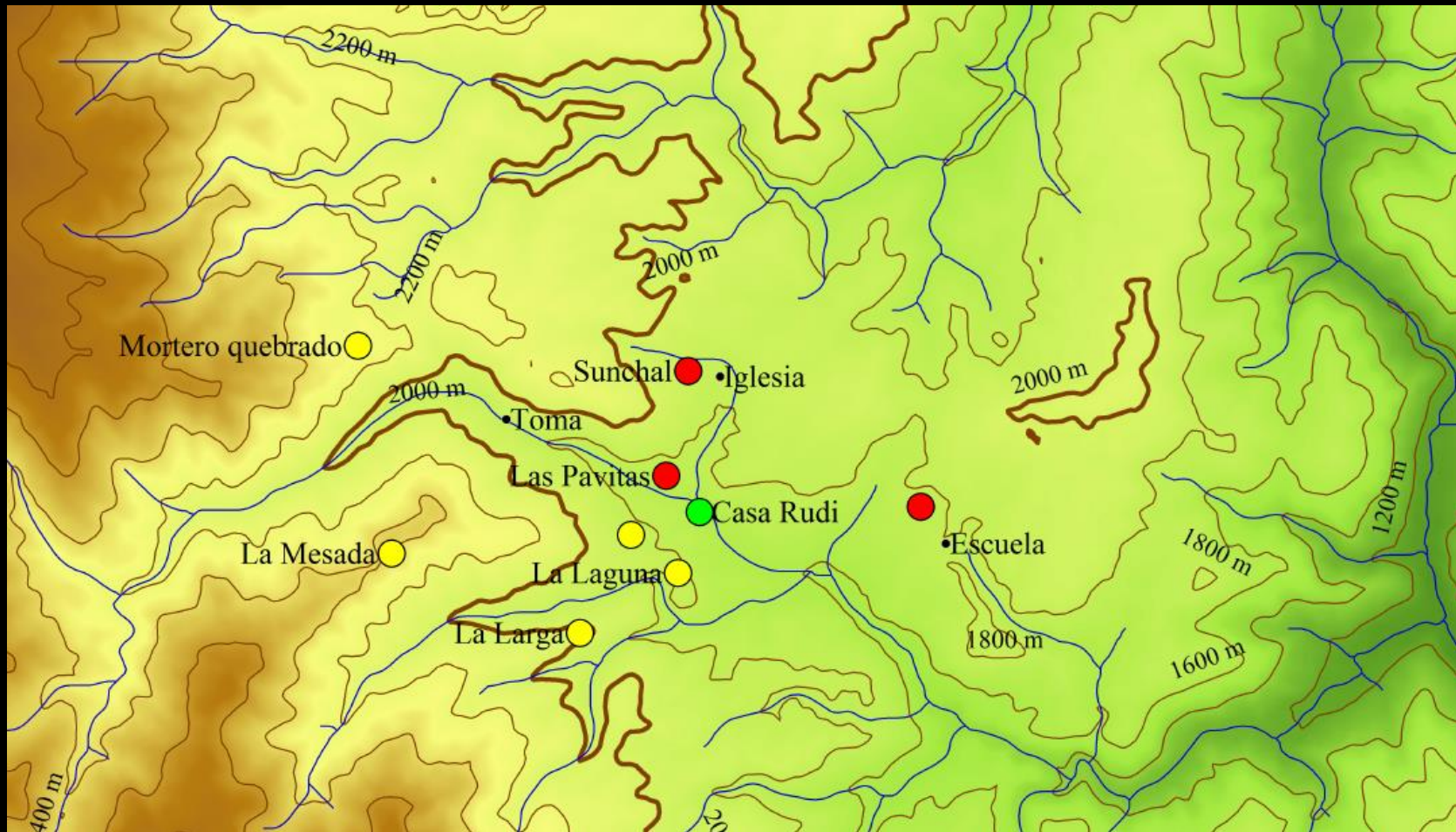


Estructuras arqueológicas de La Mesada (Quiroga 1899: 97)



Escultura lítica zoomorfa, “tortuga” (Quiroga 1899: 98)





# Ocupaciones en fondos de cuenca



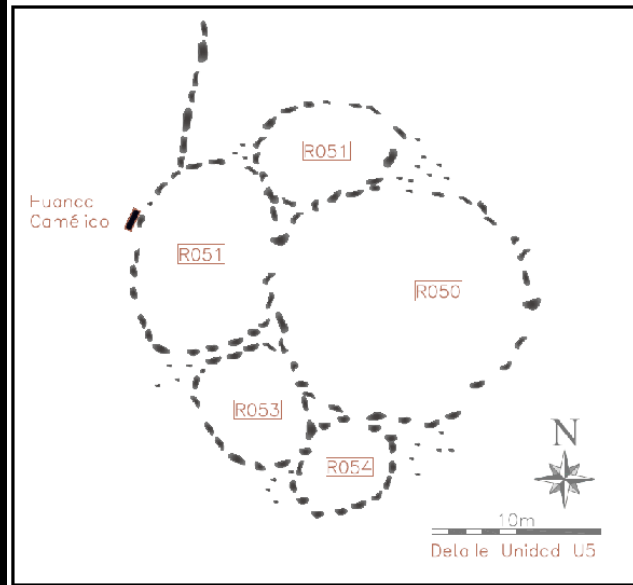
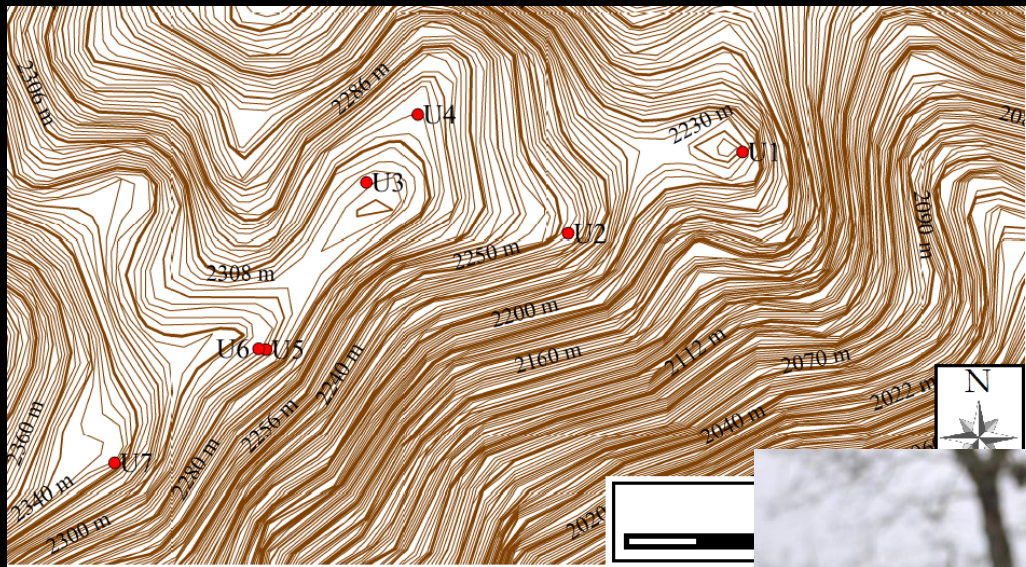




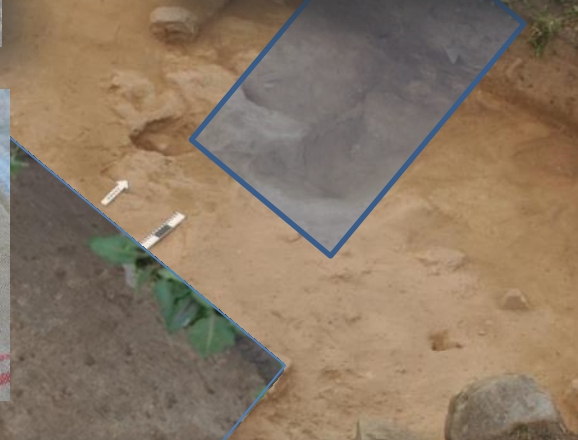


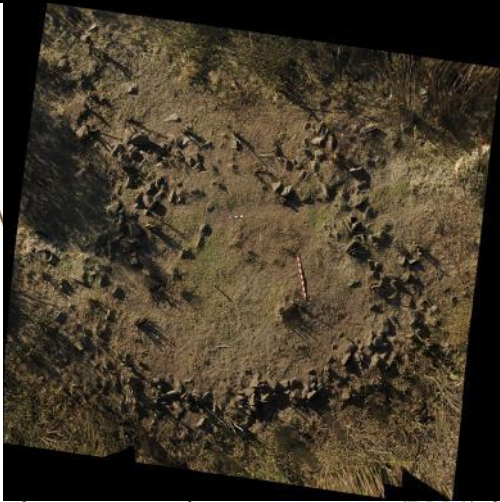
Casa  
(175)

# Ocupaciones en sectores de cumbres



**Mortero Quebrado  
(2400 msnm)**





R024

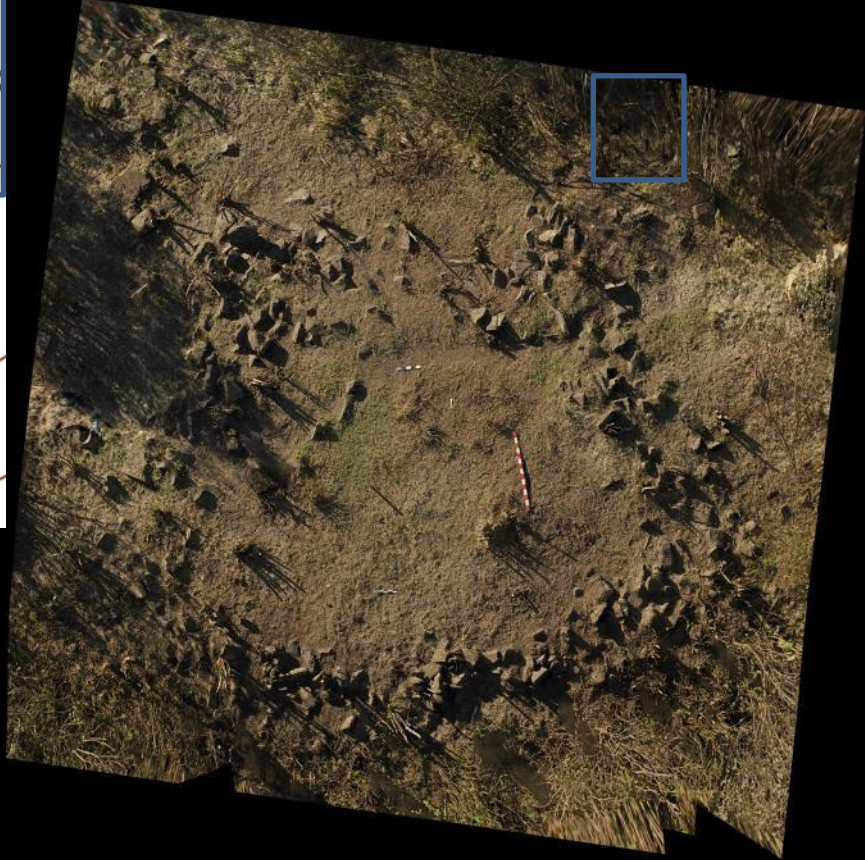


R022

R020

R025

R028



La  
(19

*Dónde están las fronteras?*



*Comunidades de  
prácticas*

múltiples

heterogéneas

anidadas en diversas  
escalas

*Las fronteras más fuertes y más eficaces en la construcción y reproducción de identidades durante la expansión aldeana del primer milenio d.C. son aquellos materiales que sostienen y reproducen las practicas cotidianas y la estructura social de las Unidades Domésticas. Estos colectivos no parecen estar limitados por otras fronteras y se vinculan de maneras muy variables con sus análogos de otras regiones*





*Muchas Gracias!*