

When TEI verse becomes linked open data.

María Gimena del Rio Riande y Elena González Blanco García.

Cita:

María Gimena del Rio Riande y Elena González Blanco García (Octubre, 2014). *When TEI verse becomes linked open data*. TEI Conference and members meeting 2014. Northwestern University, Illinois.

Dirección estable: <https://www.aacademica.org/gimena.delrio.riande/60>

ARK: <https://n2t.net/ark:/13683/pdea/WYf>



Esta obra está bajo una licencia de Creative Commons.
Para ver una copia de esta licencia, visite
<https://creativecommons.org/licenses/by-nc-nd/4.0/deed.es>.

Acta Académica es un proyecto académico sin fines de lucro enmarcado en la iniciativa de acceso abierto. Acta Académica fue creado para facilitar a investigadores de todo el mundo el compartir su producción académica. Para crear un perfil gratuitamente o acceder a otros trabajos visite: <https://www.aacademica.org>.



TEXT ENCODING INITIATIVE
CONFERENCE AND MEMBERS MEETING 2014
OCTOBER 22-24, EVANSTON, ILLINOIS

When TEI Verse becomes linked data: using TEI tags as a model to build a linked poetry system

Elena González-Blanco, UNED-LINHd

egonzalezblanco@flog.uned.es

Gimena del Río Riande, SECRET-CONICET

gdelrio@conicet.gov.ar

SECRET
IIBICRIT

Seminario de Edición y Crítica Textual "Germán Orduna"

UNED

CAICYT

CONICET

LiNHd

LABORATORIO DE INNOVACIÓN
EN HUMANIDADES DIGITALES



Si quieres saber más...

Aquí encontrarás toda la documentación relacionada con el proyecto

ReMetCa

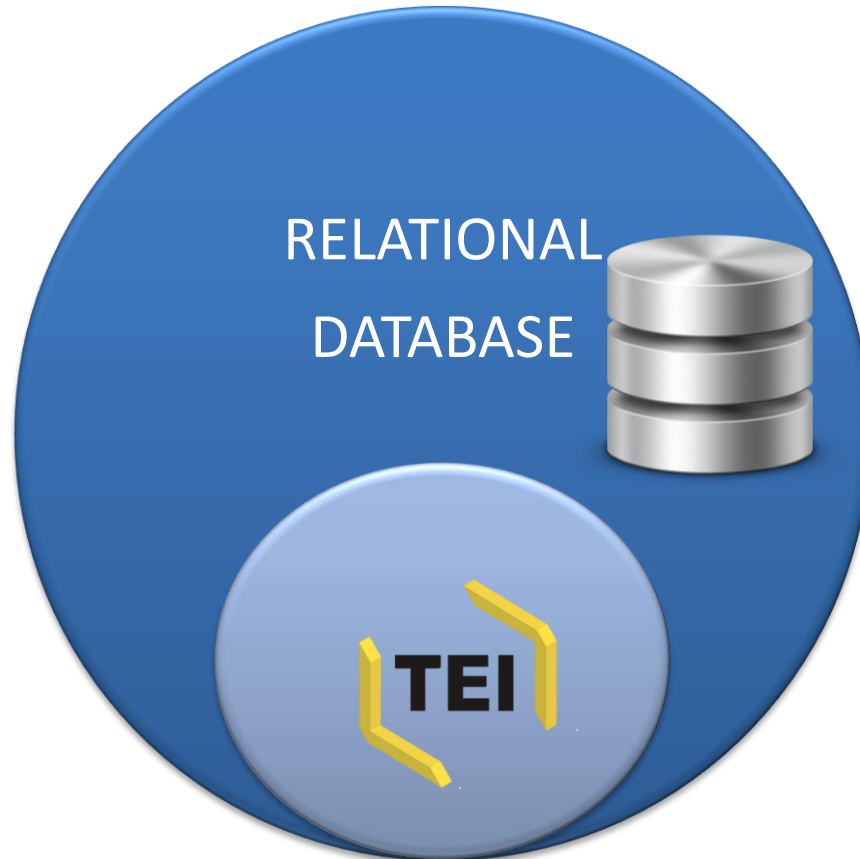
ReMetCa tiene como objetivo la creación de un repertorio métrico digital de la poesía medieval castellana (ReMetCa), que abarcará testimonios poéticos en nuestra lengua desde sus primeras manifestaciones, a finales del siglo XII, hasta la riqueza y variedad de formas métricas de la poesía cancioneril de los siglos XV y XVI, con el límite del *Cancionero General de Hernando del Castillo* (1511). A pesar de que

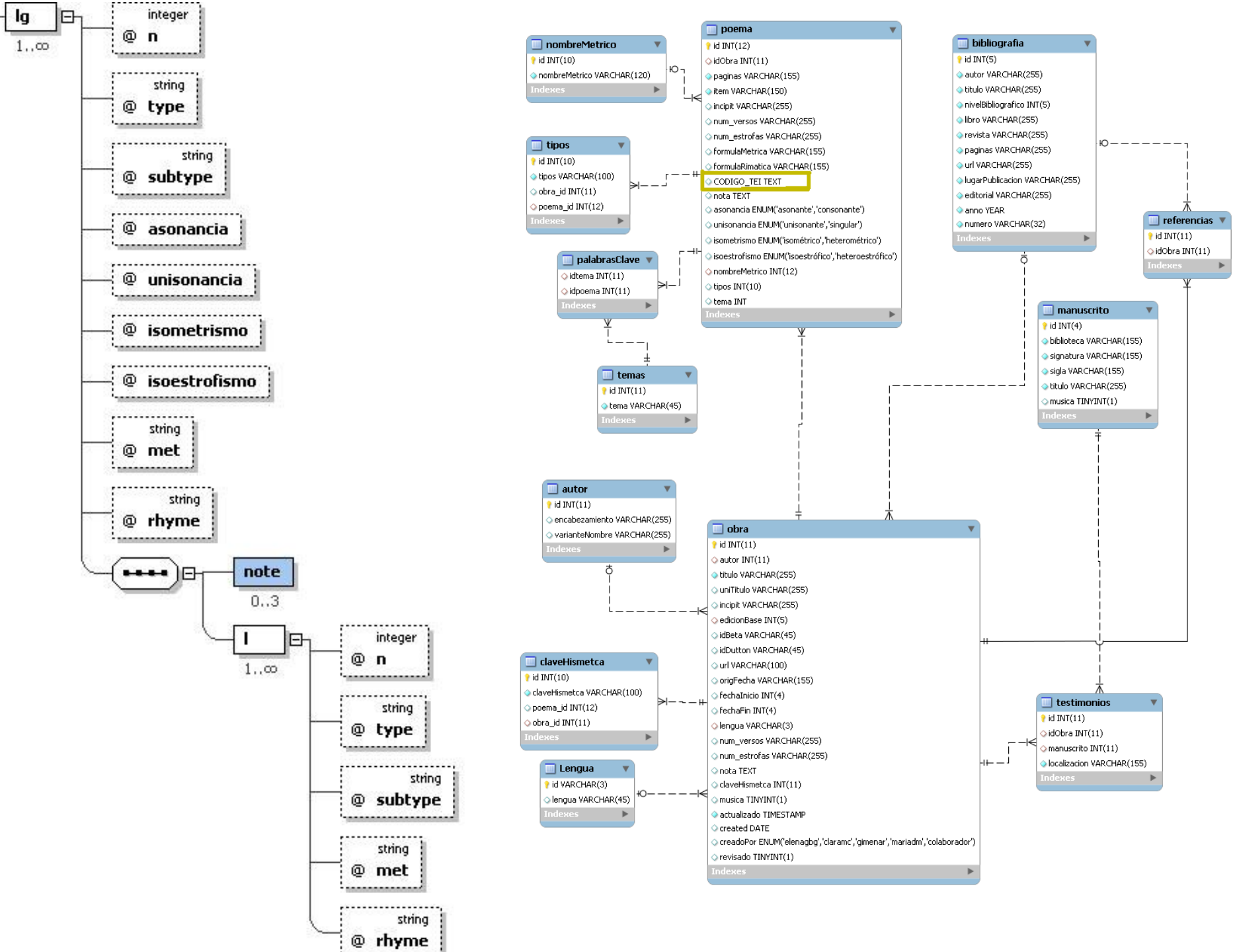
NOTICIAS

THATCAMP BUENOS AIRES 2013

<http://buenosaires2013.thatcam>

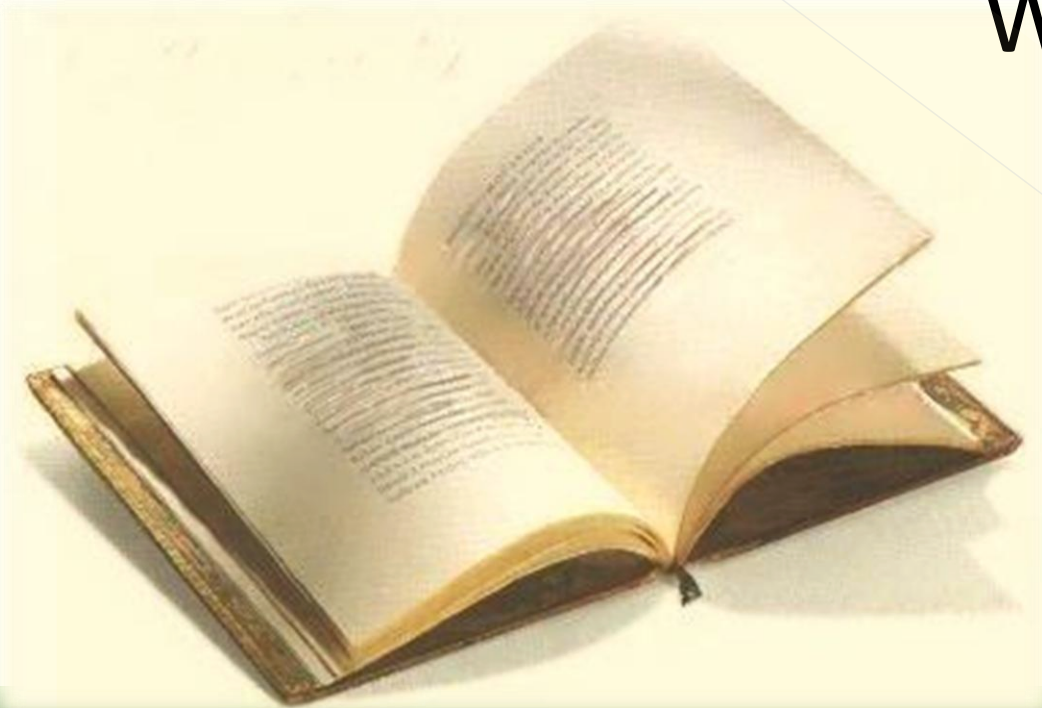
Technical structure





Primer verso del poema :	Andemos, señora, andemos
Número de versos :	18
Número de estrofas :	5
FormulaMetrica :	8,8,8,8,8,8,8,8,8,8,8,8,8,8,8,8,8,8
FormulaRimatica :	zzabbaaz*z*zcddccz*z*z
Código TEI :	<pre> <lg type="estribillo" subtype="pareado" asonancia="consonante" met="8,8" rhyme="zz"> <l n="53" rhyme="emos">Andemos, señora, andemos,</l> <l n="54" rhyme="emos">o si manda, descansemos.</l> </lg> <lg type="estrofa" subtype="redondilla" asonancia="consonante" met="8,8,8,8" rhyme="abba"> <l n="55" rhyme="ón">No me carga mi zurrón,</l> <l n="56" rhyme="ado">no he menester mi cayado,</l> <l n="57" rhyme="ado">que de Dios soy consolado,</l> <l n="58" rhyme="ón">libre de toda pasión,</l> </lg> <lg type="estrofa" real="consonante" met="8,8,8,8" rhyme="az*z*z"> <l n="59" rhyme="ón">pues que nuestra redención</l> <l n="60" rhyme="emos">con nosotros la traemos;</l> <lg type="estribillo" subtype="pareado" asonancia="consonante" met="8,8" rhyme="*z*z"> <l n="61" rhyme="emos">Andemos, señora, andemos,</l> <l n="62" rhyme="emos">o si manda, descansemos.</l> </lg> </lg> <lg type="estrofa" subtype="redondilla" asonancia="consonante" met="8,8,8,8" rhyme="cddc"> <l n="63" rhyme="ero">El descanso verdadero</l> <l n="64" rhyme="oso">es nuestro hijo precioso,</l> <l n="65" rhyme="oso">Éste es Dios poderoso,</l> <l n="66" rhyme="ero">Éste es el manso cordero;</l> </lg> </pre>

What is a metrical repertoire?



Print repertoires

- Gaston Raynaud, *Bibliographie des chansonniers français des XIIIe et XIVe siècles*, 1884.
- Gotthold Naetebus, *Die nicht lyrischen Strophenformen des Altfranzösischen*, 1891.
- Pillet & Carstens, *Bibliographie des Troubadours*, 1933



VIII. aaaa. 12 S.

1. La vie et l'histoire du mauvais riche home.

25 Str.

Devant l'uis au riche home le ladre s'arresta
Por la grant fain qu'il ot forment se dementa.

Hs. Paris, Nat. bibl. f. fr. 957 Bl. 118.

Mit den ersten 5 Zeilen angeführt 1848 von P. Paris, Mss. fr. VII, 339. — Über ein in paarweis reimenden Achtsilbner verfasstes Livre de l'exemple du riche homme et du ladre vgl. van Hamel, Rencl. S. CXCIX und Rom. XVIII, 642.

Hs.: Anfang des 15. Jahrh.

Concordance avec les répertoires:

Långfors : 90

Raynaud - Spanke : -

Mölk - Wolfzettel : -

Incipit:
Variantes de l'incipit:

Devant l'uys au riche homme le ladre trespasa
Devant l'uys au riche homme le ladre trespasa,
Devant l'uys au riche homme le ladre s'aresta,

Source:

Cambridge, Magdalene College, Coll. S. Pepys 1938
Paris, BNF fr. 957

Titre:
Auteur:

(texte anonyme)
Cambridge, Magdalene College, Coll. S. Pepys 1938

Auteurs secondaires:
Versification:

texte entièrement en vers
poème strophique
poème isostrophique

Nombre des strophes:

28
Cambridge, Magdalene College, Coll. S. Pepys 1938
Paris, BNF fr. 957

Structure strophique:

12aaaa

Irrégularités métriques
(numéro de la strophe -
structure strophique):

8 - 12aa
Paris, BNF fr. 957
Cambridge, Magdalene College, Coll. S. Pepys 1938
10 - 12aaa
Paris, BNF fr. 957
Cambridge, Magdalene College, Coll. S. Pepys 1938
16 - 12aaa
Paris, BNF fr. 957

[A](#) [B](#) [C](#) [D](#) [E](#) [F](#) [G](#) [H](#) [I](#) [J](#) [K](#) [L](#) [M](#) [N](#) [O](#) [P](#) [Q](#) [R](#) [S](#) [T](#) [U](#) [V](#) [W](#) [X](#) [Y](#) [Z](#) [»All](#)Página 1 de 4 Resultados 1 - 10 de
35

10

Fórmula rimática:

...

search...

Título

[A los que adoran](#)

Fórmula rimática

Fórmula métrica:

[Alegre del que vo](#)

Fórmula rimática: ababa

Fórmula métrica: 8,8,8,8,(8)

...

AAAA (1)

aababcdcdaabb (1)

AAbbz (1)

abab (1)

abab cddc abab (1)

ababa (1)

ABABABABCDCCD (1)

ababbccb (2)

ababcdcdabab (3)

ababcddc (1)

abba (1)

abba* ababcddc (1)

abba*xcc*x*x (1)

abbaabb bccbccc cddccdd (etc) (1)

abbaacca (1)

abbaacddc (1)

abbacdcd (2)

abbacdcdaeaa (1)

a[b][a][b]abab (1)

SEARCH...

RESET...

Ordenar por: Fórmula Rimática



Linking repertoires...

Search results for 'RPIA'. The interface includes a search bar with the text 'RPIA :: [Escriba aquí] :: [Sugerir palabras] :: [Interactuar palabras]'. Below the search bar is a section titled 'mezo sizerit keresés' with various filters and checkboxes. The filters include: RPIA azonosító szám, szerző vezeték és keresztnéve, incipit, cím, akrostichon, énekelt vers vagy szöveges?, színhely, teljes-e a vers szövege?, tárgylelem, kolofon, rímeképlet, szóttagzám, metrum, rímszerkezet, műfaj, évszám, and megjegyzés. There are also checkboxes for 'pontosan' and 'Fekszetki megőrzés'.

Search results for 'Biblioteca Electronica del Trovador'. The interface shows a search bar with the text 'Biblioteca Electronica del Trovador v.2.0'. Below the search bar is a section titled 'Report text/leitura' with a table of results. The table has columns for 'Bate beat', 'Bate beat', and 'Bate beat'. The results show a list of items with their respective authors and titles.

The Oxford Cantigas de Santa Maria Database. The interface includes a search bar with the text 'The Oxford Cantigas de Santa Maria Database'. Below the search bar is a section titled 'View poem data' with a table of results. The table has columns for 'Short title', 'Incipit', 'Rhythm', 'Summary of narrative', 'Metrical data', and 'Rhyme scheme'. The results show a list of items with their respective authors and titles.

Search results for 'Centro Ramon Pineiro'. The interface includes a search bar with the text 'CENTRO RAMON PINEIRO'. Below the search bar is a section titled 'Buscas' with various filters and checkboxes. The filters include: Cantiga IGUAL, Incipit IGUAL, Cantiga no terminada IGUAL, Faltan no terminada IGUAL, Versos extrañados IGUAL, Cantiga CONTEN, and Texto da cantiga CONTEN. There are also checkboxes for 'Detallar' and 'Ordenados por'.

Search results for 'Le Nouveau Naetebus'. The interface includes a search bar with the text 'Le Nouveau Naetebus'. Below the search bar is a section titled 'Recherche' with a table of results. The table has columns for 'Recherche', 'Sonet-Sonnet-Réseau', 'Naetebus', 'Längfors', 'Manuscripts', 'Poèmes', 'Auteurs', 'Chronologie', and 'Bibliographie'. The results show a list of items with their respective authors and titles.

Search results for 'Analecta hymnica medii aevi'. The interface includes a search bar with the text 'Analecta hymnica medii aevi'. Below the search bar is a section titled 'Schemata' with a table of results. The table has columns for 'Schemata', 'Sapphicis Stropha (3 x Hendecasyllabi - Adoneus)', 'Sapphicis Stropha (3 x Hendecasyllabi - Adoneus)', 'Aeolicus IV', 'Aeolicus V (Vimast)', 'Sapphicum maus', 'Alcibiicum dactylicum', 'Archibolium', 'Hippocoroneum iochabacium', 'Ionium', 'Sapphicum maus (D)', 'troch. Septenar (Pange lingua - 4 braves)', 'troch. Septenar (Pange lingua - 3 braves)', 'troch. Septenar (Pange lingua - 6 braves)', 'Dactylic (Hexametrum/Hexameter) (15-13)', 'Pindaricum + Trocheus', 'dact. Tetrameter hypercat. (Strophae iohannes. 5v)', 'Troch. Strophae iohannes. Tetrameter dact. catol.', 'Adoni (Strophae iohannes. 6 versus)', 'Paeoniacus (Euchapiteles) anapest. Dimeter (Strophae iohannes. 4v)', 'Hypercat. anapest. Monometer (Strophae iohannes. 4v)', 'Aeolicus VI (Ioni. nur 2 Versus)', '2 Terenac + amb. Dimeter (Strophae iohannes. 4v)', 'Kat. troch. Dimeter-hypercat. troch. Dimeter (Strophae iohannes. 4v)', 'Dactylic (Hexametrum/Hexameter) (15-14)', 'Paeoniacus + Adoneus 3x12 + 5 (12)', 'Pentameter + Adoneus 3x12 + 5 (12)', and 'Pentameter + Adoneus 3x12 + 5 (12)'. The results show a list of items with their respective authors and titles.

Interoperability – or how to link repertoires...

- Issues to consider
 - Different structure and level of complexity
 - Different content and time
 - Different technological systems
 - SQL databases
 - Proprietary RDBMS systems
 - XML tagged text
 - Different levels of access

Interoperability & TEI



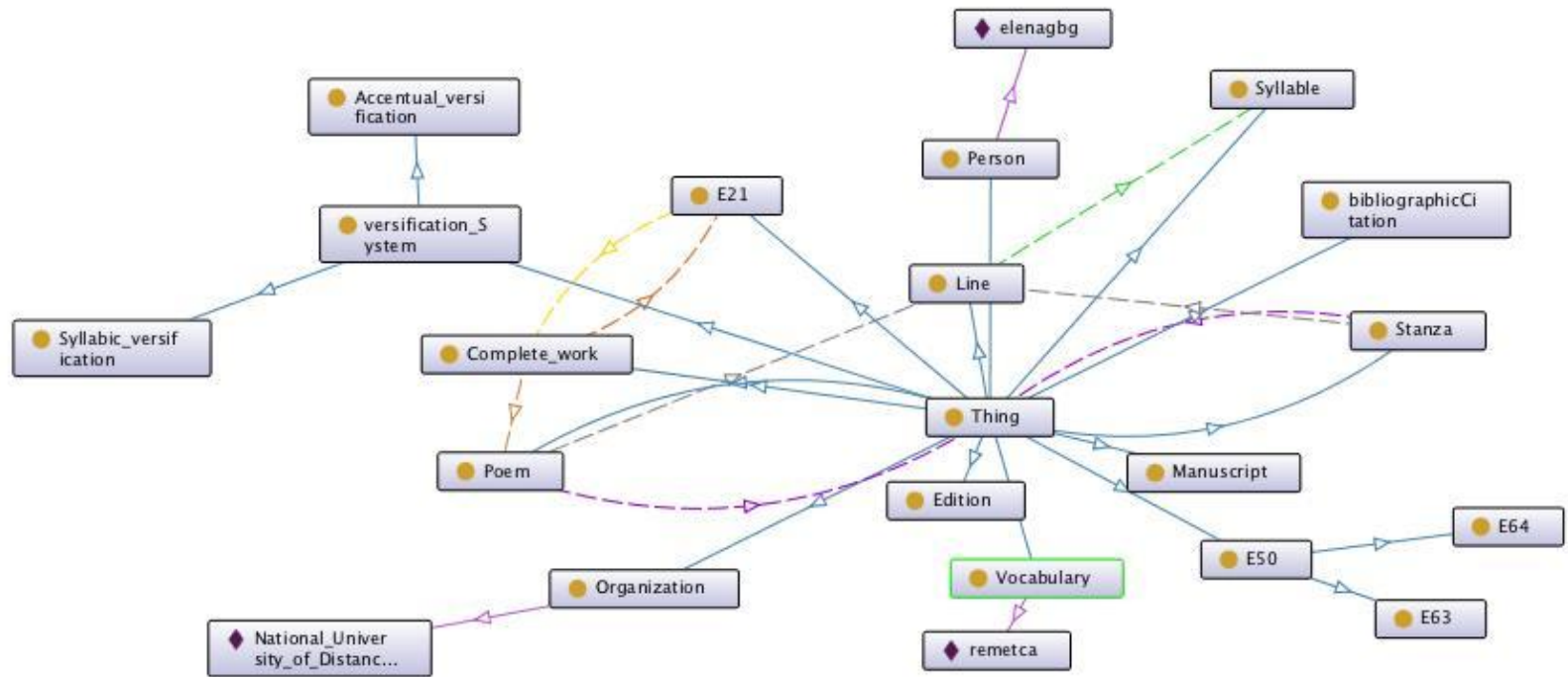
< Text Encoding Initiative >



Why a linked data model

- Based on metadata added to existing databases
- Does not alter the internal structure of each repertoire
- Code is published as linked data available on the web
- Extensible and flexible model

ReMetCa's Ontology

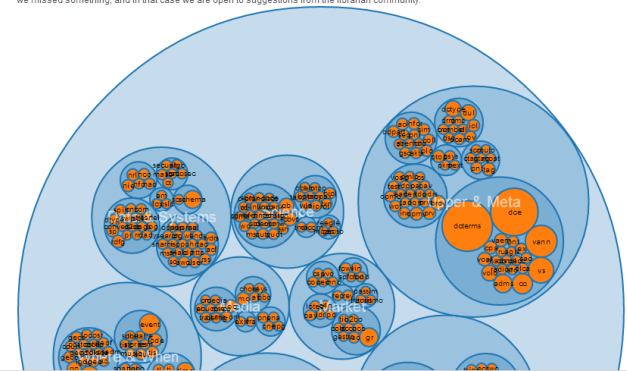


Available at: <http://www.purl.org/net/remetca>
and <http://datahub.io/dataset/remetca-ontology>

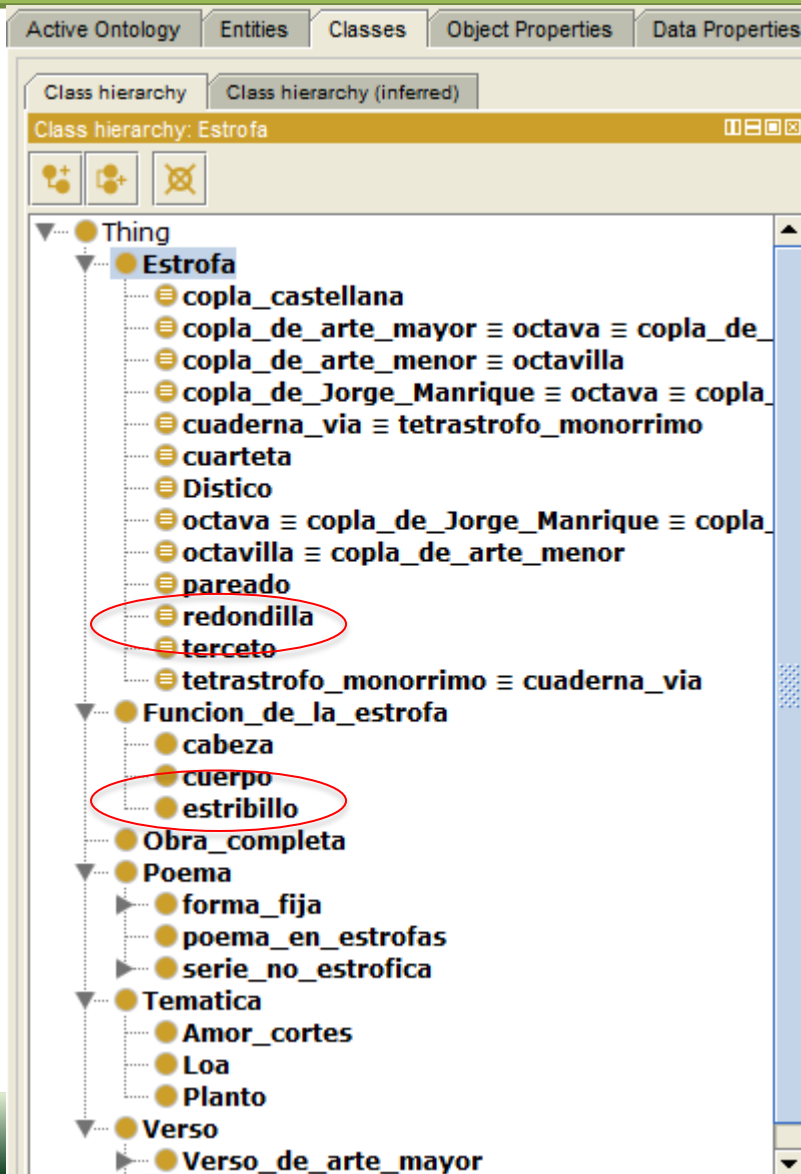
Some Issues

- No previous ontology on poetry existed
- Need of standardization of some fields (eg: metrical and rhythmical scheme)
- Need to create controlled vocabularies to organize information

we have been thinking, and we are sure we are going to be able to do it.



Classes



```
<lg type="estrofa" subtype="redondilla" asonancia="consonante" met="8,8,8,8" rhyme="cddc">  
  <l n="36">Guía al hijo y a la m<rhyme label="c">adre</rhyme>,</l>  
  <l n="37">guía al viejo pecad<rhyme label="d">or</rhyme>,</l>  
  <l n="38">que se parte sin tem<rhyme label="d">or</rhyme></l>  
  <l n="39">a donde manda Dios p<rhyme label="c">adre</rhyme>;</l>  
</lg>
```

```
<lg type="estrofa" asonancia="consonante" met="8,8" rhyme="+b+a">  
  <note>estos dos versos son de vuelta</note>  
  <l n="40">y pues al niño bend<rhyme label="b">ito</rhyme></l>  
  <l n="41" rhyme="aste">y a nosotros tú sac<rhyme label="a">aste</rhyme>,</l>
```

```
<lg type="estribillo" asonancia="consonante" met="8,8,8" rhyme="*a*b*b">  
  <l n="42">Ángel, tú que me mand<rhyme label="a">aste</rhyme></l>  
  <l n="43">de Judea ir a Eg<rhyme label="b">ipto</rhyme>,</l>  
  <l n="44">guianos con el chiqu<rhyme label="b">ito</rhyme>.</l>  
</lg>
```

```
<!-- lg are nested because "estribillo" belongs to the stanza but it needs  
to be marked as an indepent structure -->
```

```
</lg>
```

Classes

POEM
Author
Title
Incipit
Manuscript
Post quem
Ante quem
Language
Topics
Edition
Online edition
Work

POEM
Isometrism
Isostrophism
Metrical scheme
Rhyme scheme
Rhyme
Musical notation
Number of stanzas
Number of lines
Poetic form

- **bibliographicCitation** <listBibl>
- **Complete_work**
- **E21** <author>
- **E50** <origDate>
 - **E63** <notBefore>
 - **E64** <notAfter>
- **Edition** <edition>
- **Line** <l>
- **Manuscript** <msItem>
- Organization
- Person
- **Poem** <lg type="poem">
- **Stanza** <lg>
- **Syllable** <syll>
- **versification_System**
 - **Accentual_verse**
 - **Syllabic_verse**
- Vocabulary

Properties

POEM	POEM
Author	Isometrism
Title	Isostrophism
Incipit	Metrical scheme
Manuscript	Rhyme scheme
Post quem	Rhyme
Ante quem	Musical notation
Language	Number of stanzas
Topics	Number of lines
Edition	Poetic form
Online edition	
Work	

- topObjectProperty
 - **hasLines**
 - **hasPoems**
 - **hasStanzas**
 - **hasSyllables**
 - **isAuthorof**
 - **P94**

Data properties

POEM	POEM
Author	Isometrism
Title	Isostrophism
Incipit	Metrical scheme
Manuscript	Rhyme scheme
Post quem	Rhyme
Ante quem	Musical notation
Language	Number of stanzas
Topics	Number of lines
Edition	Poetic form
Online edition	
Work	

- **has_caesura**
- **has_incipit**
- **has_metrical_scheme**
- **has_musical_notation**
- **has_name_of_poem**
- **has_name_of_stanza**
- **has_number_of_lines**
- **has_number_of_stanzas**
- **has_number_of_syllables**
- **has_rhyme**
 - **asonant**
 - **consonant**
- **has_rhymeScheme**
- **has_text**
- **has_title**
- **P92**

From SQL to RDF using KARMA

File Import Options: main.csv

Column delimiter: comma
Text qualifier: "
Header start index: 1
Data Start index: 2
Encoding: Unicode UTF-8
Rows to import: 0
Enter 0 to import all rows

Preview (Top 5 Rows)

idmain	author	title	uniTitle	incipit	edicionBase	idBeta	idDutton	url	origDate	notAfter	notBefore	language	verses	stanza	note
3	1	La representación de...	NULL	Vn breue tractado co...	1	1435	2771	NULL	1425-1450	1450	1425	spa	NULL	NULL	NULL
7	1	Auto de la huida a E...	NULL	Josepe, si estás dur...	1	1074	NULL	http://www.cervantes...	1446-1512	1512	1446	spa	216	56	
13	NULL	¡Ay, Jherusalem!, Pl...	¡Ay, Jherusalem!	A los que adoran en ...	1	2881	NULL	http://www.bibliotec...	1245-1410	1410	1245	spa	110 (comprobar)	22 (comprobar)	
15	4	Sonetos al itálico m...	NULL	Cuando yo veo la gen...	NULL	NULL	NULL	http://www.cervantes...	1398-1458	1458	1398	spa	588	42	42 sonets con 14 ve...

Cancel Import

From SQL to RDF using KARMA

and History

- main.csv
- ontology 13-10 con
- e: author
- e: edicionBase
- e: notAfter
- e: notBefore

main.csv ✓

Name: main.csv | Prefix: s | Base URI: http://localhost:8080/source/

E211 uri

Edition1 uri

idmain ▾	author ▾	title ▾	uniTitle ▾	incipit ▾	edicionBase ▾	idBeta ▾	idDutton ▾	url ▾	origDate ▾	not
3	1	La representación del nacimiento de nuestro	NULL	Vn breue tractado conpuesto por Johan de flores	1	1435	2771	NULL	1425-1450	1450
7	1	Auto de la huida a Egipto	NULL	Josepe, si estás durmiendo	1	1074	NULL	http://www.cervantesv...visor/auto-de-la-huida-a-egipto-0/html/#f8621c-82b1-	1446-1512	1512
13	NULL	¡Ay, Jherusalem!, Planto por la caída de	¡Ay, Jherusalem!	A los que adoran en la vera cruz	1	2881	NULL	http://www.biblioteca-antologica.org/wp-content/uploads/2009...Planto-por-	1245-1410	1410
15	4	Sonetos al itálico modo	NULL	Cuando yo veo la gentil criatura	NULL	NULL	NULL	http://www.cervantesv...visor/sonetos-30/html/00121b9e-82b2-11df-acc7-	1398-1458	1458
16	6	Vive leda si	NULL	Vive leda si	13	NULL	0125	http://cancionerovirtu...	NULL	1435

Berners Lee's Star rating system

✱

Information is available on the Web (any format) under an open license

✱✱

Information is available as structured data (e.g. Excel instead of an image scan of a table)

✱✱✱

Non-proprietary formats are used (e.g. CSV instead of Excel)

✱✱✱✱

URI identification is used so that people can point at individual data

✱✱✱✱✱

Data is linked to other data to provide context

Metadata universe is big...

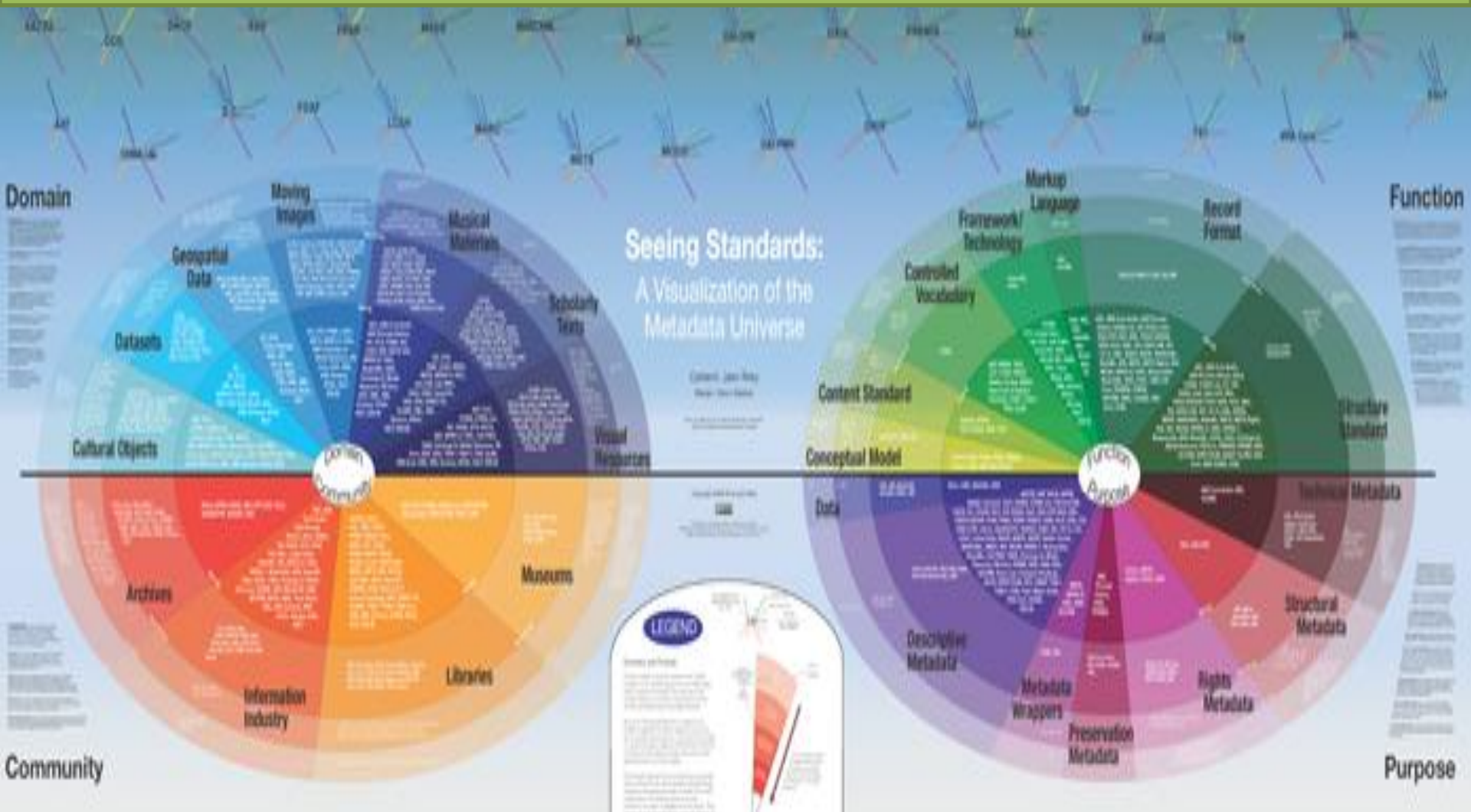
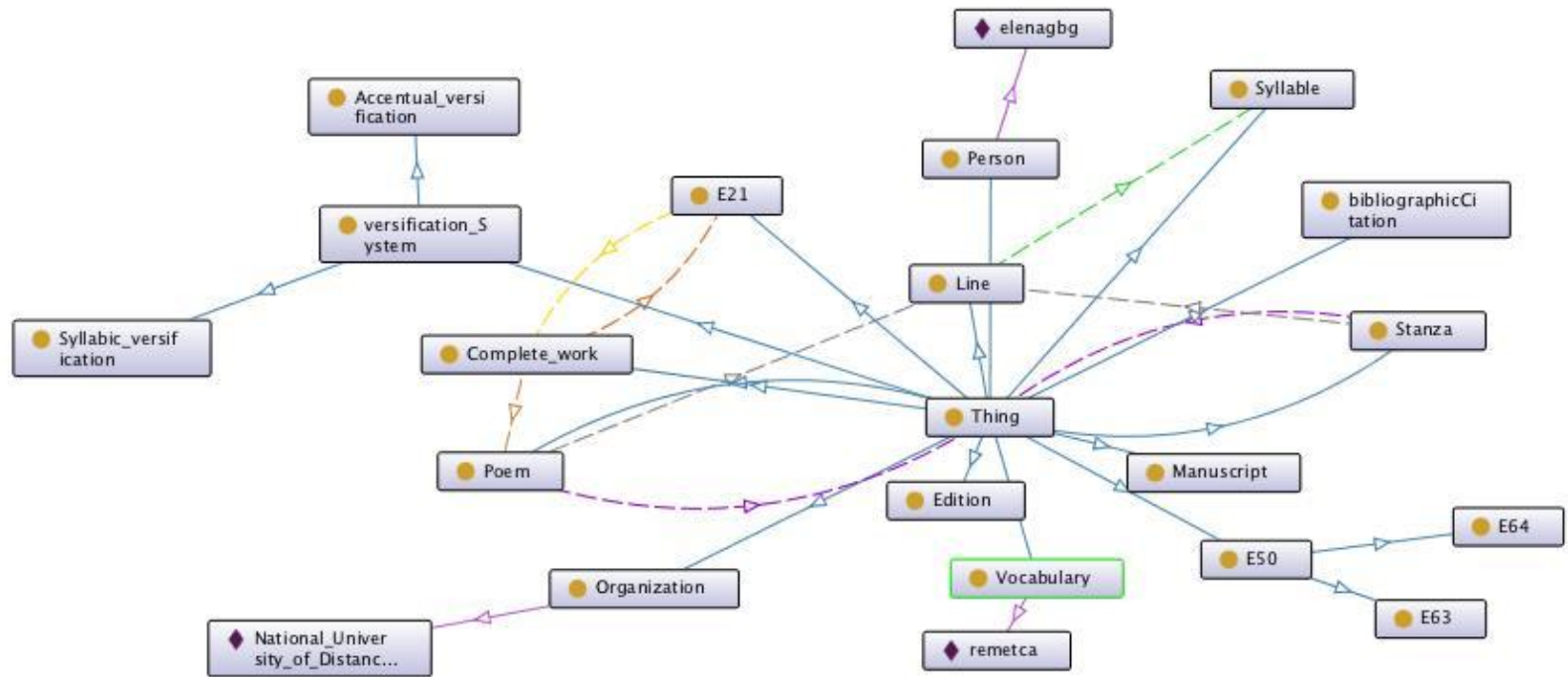


image from <http://www.dlib.indiana.edu/~jenrile/metadatamap/>

ReMetCa Ontology



Available at: <http://www.purl.org/net/remetca>
and <http://datahub.io/dataset/remetca-ontology>

Our decision for mapping

REMETCA	TEI	CIDOC
Data post quem	<origDate notBefore="1450">	E63 Beginning of existence

REMETCA	TEI	CIDOC
Date	<creation>	E50

REMETCA	TEI	DC
Bibliographical references	<listBib>	BibliographicCitation

REMETCA	TEI	CIDOC
Author	<author>	E21 Person

REMETCA	TEI	CIDOC
Data ante quem	< origDate notAfter="1450">	E64 End of existence

OBJECT PROPERTIES

REMETCA	CIDOC
composedBy	P94 has created (was created by)

REMETCA	CIDOC
hasDate	P92 was brought into existence

<http://vocabularios.caicyt.gov.ar/pmc/>

Facebook Outlook.com - guinevere... Inbox - jornadasaahd@gr... Acceso al vocabulario de l... Poesía medieval castellana... Linked Data - Design Issue...

vocabularios.caicyt.gov.ar/pmc/

Aplicaciones Biblioteca inicio Hotmail - guinevere... Corpus do Portugués MedDB - Inicio Buscas Ars Metrica Bibliografía Elettroni... Save to Mendeley ITSEE: Projects Otros marcadores

Inicio | Mi cuenta | Sobre... | Búsqueda avanzada Buscar

Poesía medieval castellana

A B C D E F G H J L M N O P Q R S T V Z

- ▶ <Estructuras poéticas>
- ▶ <Tipo de poema según forma>
- ▶ <Tipo de poema según tropo poético>

A B C D E F G H J L M N O P
Q R S T V Z

URI: <http://vocabularios.caicyt.gov.ar/pmc/>
API
Autor: Grupos ReMetCa
español ▼

Chicago GBDR2 - ... Cong TEI Microsoft PowerP... Poesía medieval c... 20:46 19/10/2014

http://vocabularios.caicyt.gov.ar/pmc/

Inbox - jornadasahd@g... x Acceso al vocabulario de l x Estructuras poéticas - Poe x Linked Data - Design Issue x

vocabularios.caicyt.gov.ar/pmc/index.php?tema=1

Aplicaciones Biblioteca inicio Hotmail - guinevere... Corpus do Português MedDB - Inicio Buscas Ars Metrica Bibliografía Elettroni... Save to Mendeley ITSEE: Projects Otros marcadores

Inicio | Mi cuenta | Sobre... | Búsqueda avanzada Buscar

Poesía medieval castellana

<Estructuras poéticas>

Es un meta-término.

Inicio > Estructuras poéticas

Estructuras poéticas

- TE1 Estrofa ▼
- TE2 Cuarteta
- TE2 Distico
- TE2 Octava
- TE2 Pareado
- TE2 Séptima
- TE1 Poema ▶
- TE1 Verso ▶

Fecha de creación: 16-Sep-2014 modificación: 16-Sep-2014
Término aceptado: 16-Sep-2014

BS8723-5 DC MADS SKOS-Core VDEX XTM Zthes JSON JSON-LD

A B C D E F G H J L M N O P

URI: <http://vocabularios.caicyt.gov.ar/pmc/>
API
Autor: Grupos ReMetCa

Chicago GBDR2 - ... Cong TEI Microsoft PowerP... Estructuras poétic...

20:54
19/10/2014

http://vocabularios.caicyt.gov.ar/pmc/

The screenshot shows a web browser window with the URL `vocabularios.caicyt.gov.ar/pmc/index.php?tema=12`. The page title is **<Tipo de poema según forma>**. A yellow box highlights the text "Es un meta-término." Below this, there is a breadcrumb trail: Inicio > Tipo de poema según forma. The main content is a list of poetic forms, each preceded by "TE1": Cantiga, Copla, Cosante, Cuadema vía, Épica, Esparsa, Estancia, Estornelo, Estrofa Cruzada, Folia, Jarcha, Lai, Laude, Madrigal, Novena, Octava, Oda, Quintilla, Redondillas, Romance, Villancico, and Zéjel. At the bottom of the page, it states "Fecha de creación: 23-Sep-2014 modificación: 15-Oct-2014" and "Término aceptado: 23-Sep-2014". The browser's taskbar at the bottom shows several open applications, including Chicago GBDR2, Cong TEI, Microsoft PowerPoint, and the current browser window.

