

Reunión Científica: Reactualizando los debates sobre la estructura y la movilidad social. Programa Cambio Estructural y Desigualdad Social. Instituto de investigaciones Gino Germani, Ciudad Autónoma de Buenos Aires, 2009.


Movilidad social en la periferia.

Chávez Molina, Eduardo, Molina Derteano, Pablo y Pla, Jésica.

Cita: Chávez Molina, Eduardo, Molina Derteano, Pablo y Pla, Jésica (Diciembre, 2009). Movilidad social en la periferia. *Reunión Científica: Reactualizando los debates sobre la estructura y la movilidad social*. Programa Cambio Estructural y Desigualdad Social. Instituto de investigaciones Gino Germani, Ciudad Autónoma de Buenos Aires.

Dirección estable: <https://www.aacademica.org/jesicalorenpla/18>

Acta Académica es un proyecto académico sin fines de lucro enmarcado en la iniciativa de acceso abierto. Acta Académica fue creado para facilitar a investigadores de todo el mundo el compartir su producción académica. Para crear un perfil gratuitamente o acceder a otros trabajos visite: <http://www.aacademica.org>.



Eduardo Chávez Molina
Pablo Molina Derteano
Jesica Plá



MOVILIDAD SOCIAL EN LA PERIFERIA

**ESTUDIO DE CASO EN UN BARRIO DEL CONURBANO
BONAERENSE**

Características barriales

Fuerte presencia de jóvenes y niños: los menores de 12 años representan el 33,5% de la población; el 48,6% de la población tiene menos de 18 años y el 61,1% menos de 25 años.

La mayoría de hogares (80%) reside en casas, mientras que el 20% presenta otras condiciones habitacionales (casillas, piezas, etcétera).

El 65,4% de las viviendas de Ministro Rivadavia son incompletas o no aptas para su utilización.

Una inmensa mayoría de la población (75,6%) no cuenta actualmente con cobertura médica privada u obra social mientras que el 19,8% tiene obra social.

Al analizar la edad de la población económicamente activa, se advierte que los más jóvenes, además de presentar el mayor índice de desocupación, son los más afectados por las problemáticas de empleo: la precariedad, la temporalidad de sus trabajos o la dependencia de un plan estatal.

Estratos socio-ocupacionales del barrio

Estratos socio ocupacionales	Porcentaje válido
empr y/o dir emp y/o funcns pub	0,6
Profesionales en función	13,8
Propietarios de pequeñas	15,4
Cuadros técnicos	6,0
empleados y vendedores	2,2
trabajadores especializados autónomos	0,9
obreros calificados	37,0
Obreros no calificados	17,5
empleadas domésticos	6,7
Total	100,0

Característica muestrales

- Población activa
- No probabilístico.
- Como criterio operativo se incluyó a quienes vivían en pareja, ya fuera unida/o de hecho o casada/o, en 1994.

- encuesta de cursos de vida con preguntas sobre la situación sociolaboral actual, y otras retrospectivas referidas al entrevistado y a su hogar a la edad de 14 años.

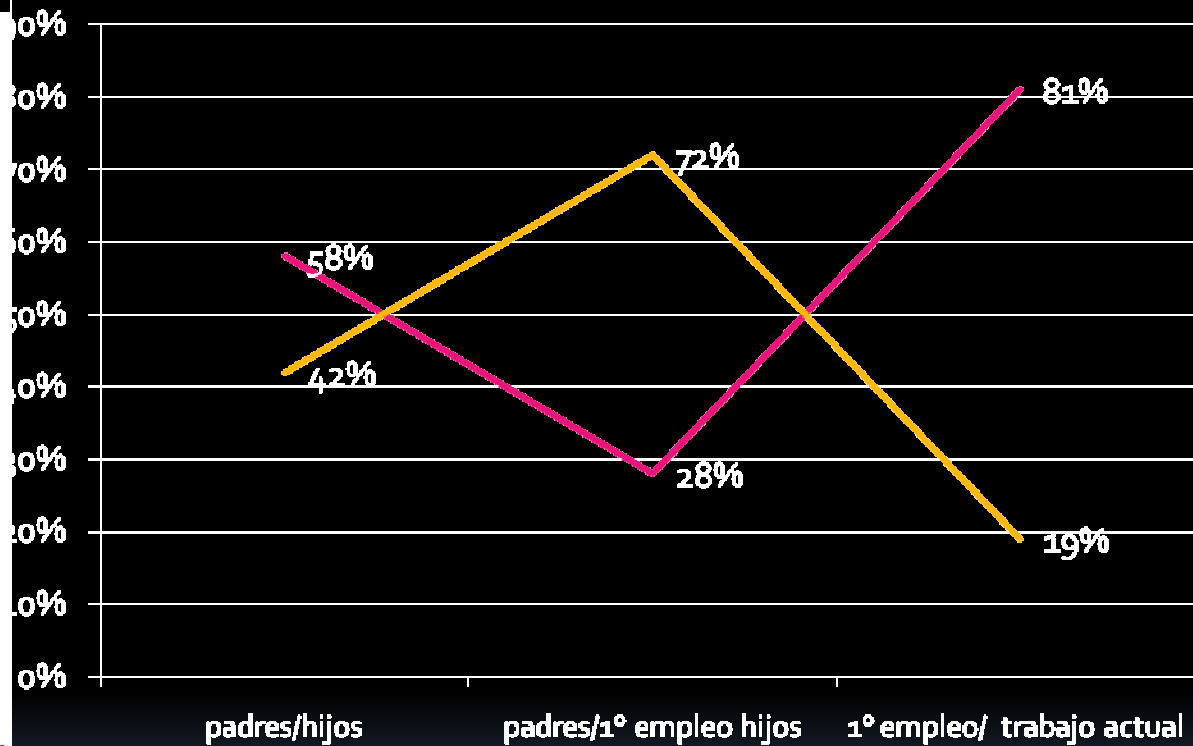
Movilidad de la clase de origen hacia la actual de los encuestados Porcentaje de salida (outflow)

Clase de origen	Clase de destino				Total
	I. Alta y media alta	II. Media	III. Trabajadora agrupada	IV. Marginal	
I	47%	6%	39%	8%	100%
II	42%	4%	48%	6%	100%
III	39%	7%	45%	8%	100%
IV	26%	6%	57%	11%	100%
Total	41%	6%	45%	8%	100%

Movilidad de la clase de origen hacia la actual de los encuestados Porcentaje de entrada (inflow)

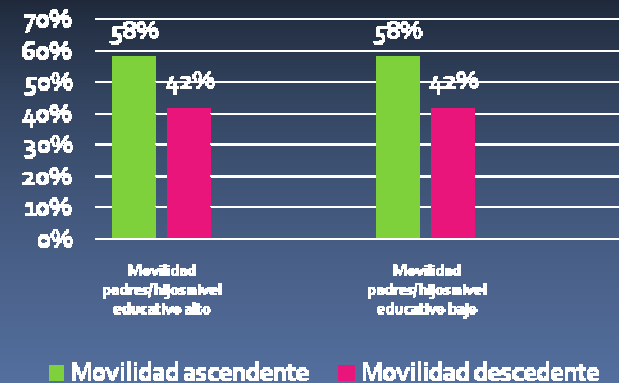
Clase de origen	Clase de destino				
	I. Alta y media alta	II. Media	III. Trabajadora agrupada	IV. Marginal	Total
I	32%	25%	24%	27%	28%
II	14%	9%	15%	10%	14%
III	50%	59%	52%	54%	52%
IV	4%	6%	9%	10%	7%
Total	100%	100%	100%	100%	100%

Movilidad ascendente y descendente sobre el total de movilidad



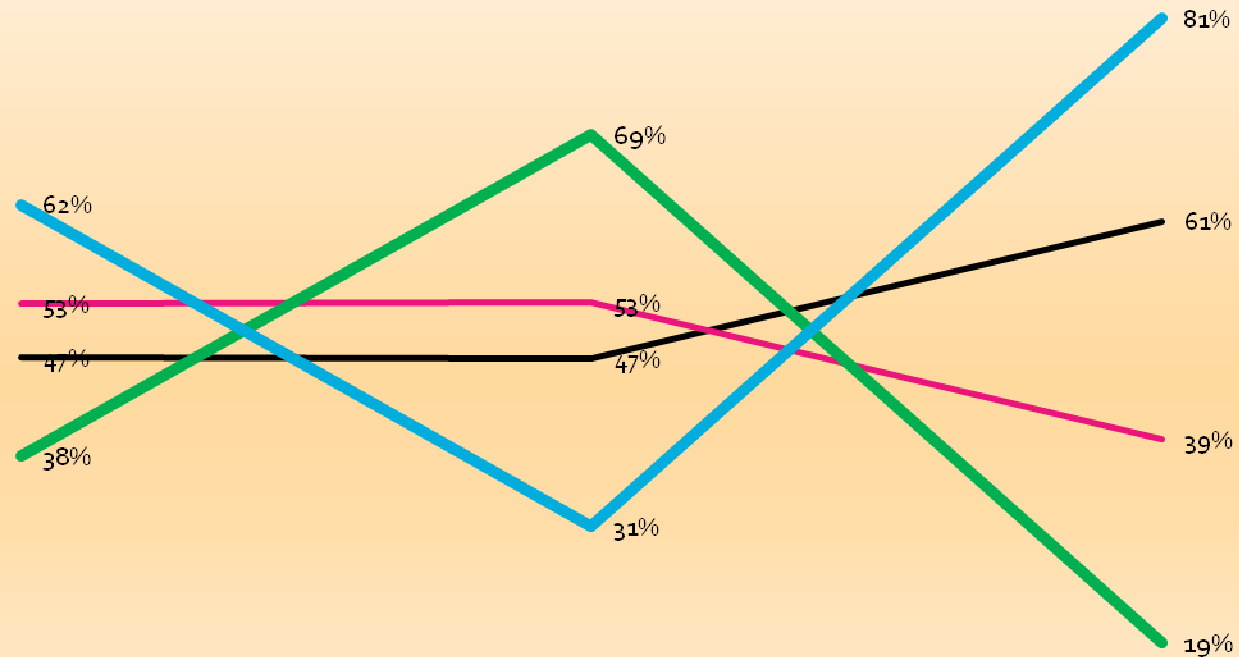
Columna1	Movilidad
padres/hijos	62%
padres/1° empleo hijos	55%
1° empleo/ trabajo actual	51%

— Movilidad ascendente
— Movilidad descendente



■ Movilidad ascendente ■ Movilidad descendente

Movilidad descendente y ascendente de corta y larga distancia y % que explica el total de la movilidad



padres/hijos

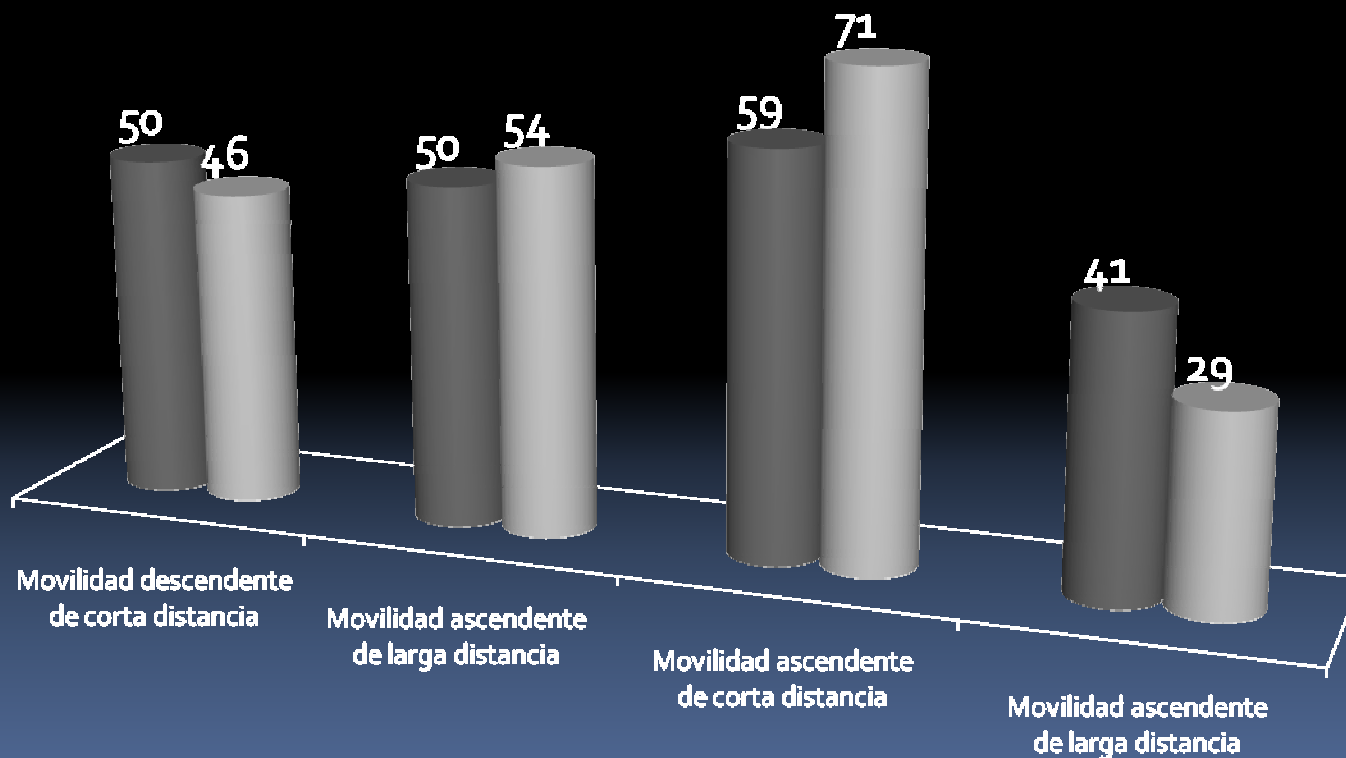
padres/1º empleo hijos

1º empleo/ trabajo actual

- Movilidad descendente de corta distancia
- Movilidad descendente de larga distancia
- Movilidad ascendente de corta distancia

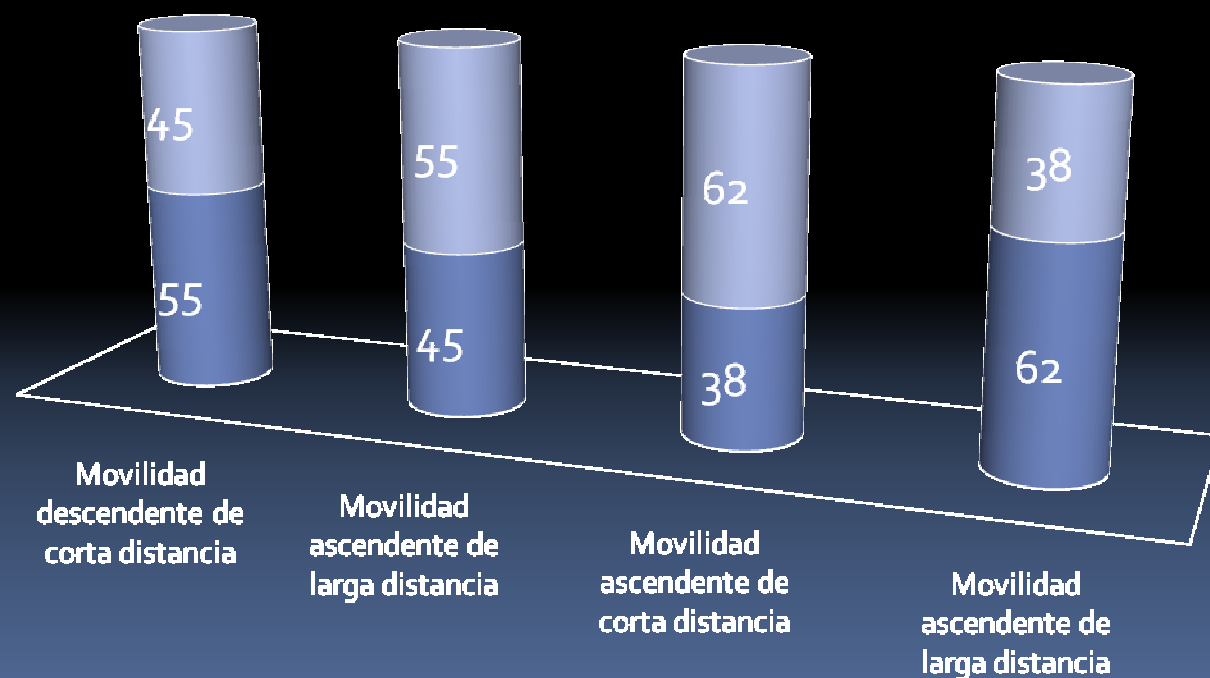
Movilidad ascendente o descendente según mediana de año, de acuerdo a la actividad de los padres cuando los hijos tenían 14 años, primer trabajo

■ Trabajo de los padres y primer trabajo - hasta 39 años - aprox 1990



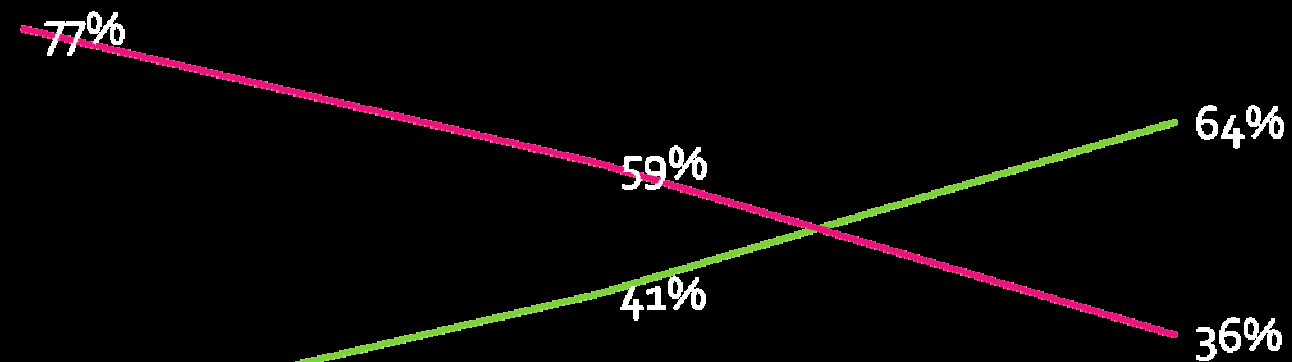
Movilidad ascendente o descendente según mediana de año, de acuerdo a la actividad de los padres cuando los hijos tenían 14 años, trabajo actual

- Trabajo de padres y trabajo actual - menores de 39 años , aprox 1990
- Trabajo de padres y trabajo actual - mayores de 39 años , aprox 1971



Movilidad estructural y movilidad circulatoria del total de movilidad

— Movilidad estructural — Movilidad circulatoria




padres/hijos

padres/1º empleo hijos

1º empleo/trabajo actual

Conclusiones

- El relevamiento se hizo en un barrio cuya clase de origen de los padres se encuentran en un nivel mayoritariamente subalternos en la estructura social. Por lo cual los pasajes relativos de clase social y/o categoría ocupacional son necesariamente relevantes, aunque en términos generales y observando lateralmente estudios anteriores, el barrio presenta una baja tasa de movilidad total

- 
- Se destaca un observación preliminar de debilitamiento del peso de los estratos medios y un aumento relativo de los estratos medio alto y trabajador. La situación de los marginales es más heterogénea
 - La mayor movilidad social esta dada en el transito de clase de padres a hijos pero no implica mayor movilidad ascendente. Donde encontramos mayor amplitud ascendente es la movilidad intrageneracional, detectada entre el primer evento laboral y el empleo actual.