

I Jornadas de espacios de cooperación en Salud Mental. Por la mejora de la funcionalidad. Servicio de Psiquiatría. Hospital Universitario Infanta Sofía, San Sebastián de los Reyes (Madrid), 2018.

# Grupos multifamiliares: ampliando los objetivos.

Arroyo Guillamón, R.

Cita:

Arroyo Guillamón, R. (2018). *Grupos multifamiliares: ampliando los objetivos. I Jornadas de espacios de cooperación en Salud Mental. Por la mejora de la funcionalidad. Servicio de Psiquiatría. Hospital Universitario Infanta Sofía, San Sebastián de los Reyes (Madrid).*

Dirección estable: <https://www.aacademica.org/rafael.arroyo.guillamon/16>

ARK: <https://n2t.net/ark:/13683/pnrs/dfX>



Esta obra está bajo una licencia de Creative Commons.  
Para ver una copia de esta licencia, visite  
<https://creativecommons.org/licenses/by-nc-nd/4.0/deed.es>.

*Acta Académica es un proyecto académico sin fines de lucro enmarcado en la iniciativa de acceso abierto. Acta Académica fue creado para facilitar a investigadores de todo el mundo el compartir su producción académica. Para crear un perfil gratuitamente o acceder a otros trabajos visite: <https://www.aacademica.org>.*

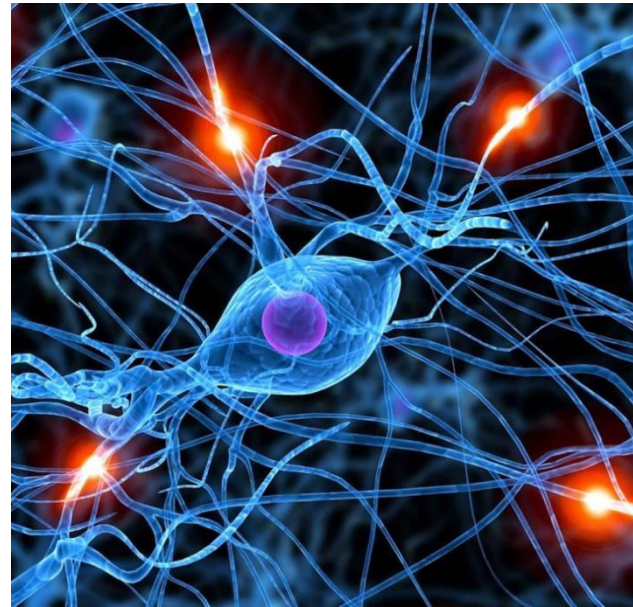
**I Jornada de espacios de cooperación en Salud Mental.  
Por la mejora de la funcionalidad  
10 Octubre 2018**

**GRUPOS MULTIFAMILIARES:  
AMPLIANDO LOS OBJETIVOS**

Rafael Arroyo Guillamón

 **Hospital Universitario  
Infanta Sofía**  
SaludMadrid





**“¿La sensación de placer la produce la dopamina o la endorfina? ...”**











Grupos Multifamiliares: ampliando objetivos

Rafael Arroyo Guillamón





Grupos Multifamiliares: ampliando objetivos

Rafael Arroyo Guillamón





Grupos Multifamiliares: ampliando objetivos

Rafael Arroyo Guillamón









# GRUPOS MULTIFAMILIARES



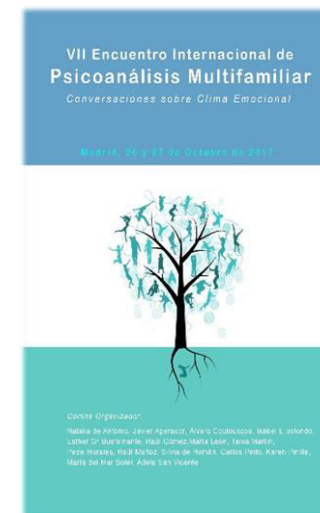
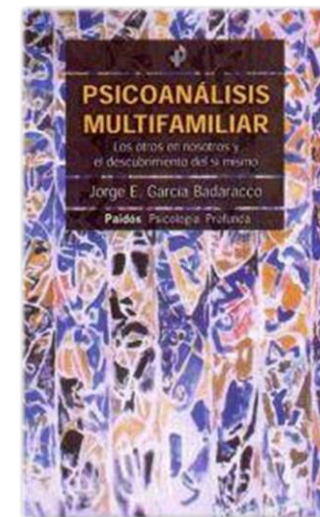
## Jorge García Badaracco



DIFFERENT FAMILIES  
Same Love








Grupos Multifamiliares: ampliando objetivos

Rafael Arroyo Guillamón



# Una imagen vale más...





**“No se trata de ponderar los datos que el cuerpo consigna el laboratorio sino de escuchar el modo en que el sujeto enfermo significa y subjetiva su padecimiento. Cualquier médico sensible a los ensalmos de la palabra sabe que entre más y mejor escuche a su paciente, menos tendrá que interpelar al cuerpo”.**

**“(...) cuando el galeno escucha sólo al cuerpo y no al sujeto del mismo, de entrada le asigna a la enfermedad un fondo de significación inadecuado (puesto que en estricto no existen *enfermedades* sino *enfermos*)”.**

**Alfonso Herrera**  
***Epistemología del psicoanálisis (2013)***

